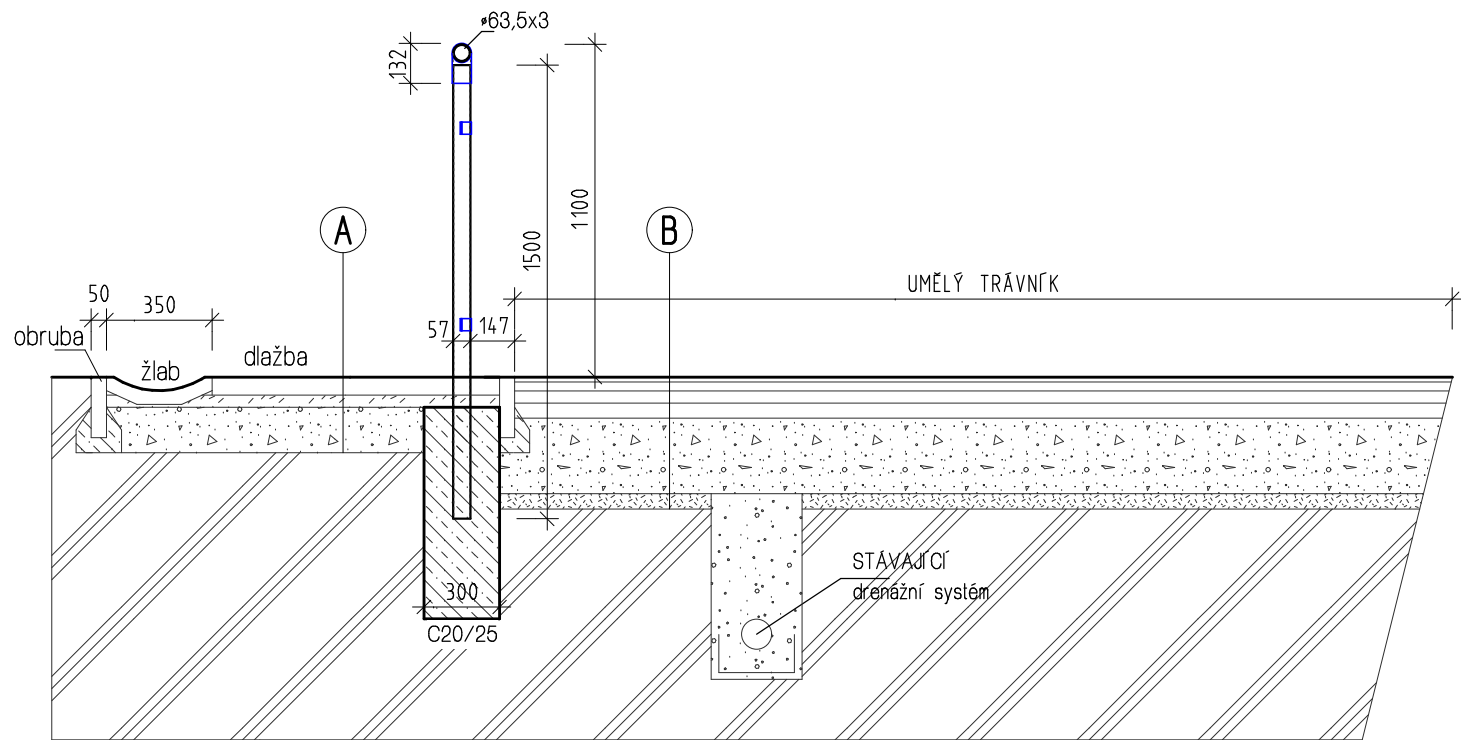


VZOROVÝ PROFIL



- A** - beton dlažba 60 mm
- kladecí vrstva, kamenivo fr. 4-8 mm 40 mm
- podkladní vrstva, kamenivo fr. 8-16, 11-22mm (případně směs) 250 mm
- rostlá zemina (hutněná) -

- B** - umělá tráva 60 mm 60 mm
- umělá tráva zasype křemičitým pískem a pryžovým granulátem do výšky cca 80% výšky vlasu
- kamenivo fr. 0-4 mm 30 mm
- kamenivo fr. 4-8 mm 40 mm
- kamenivo fr. 8-16 mm 50 mm
- kamenivo fr. 32-63 mm 250 mm
- štěrkopísek fr. 0-63 mm 50 mm
- rostlý terén -

VYPRACOVAL:	Břemek Miroslav	ZODPOVĚDNÝ PROJEKTANT:	Břemek Miroslav
INVESTOR:	Obec Kobeřice Hlučínská 888, 747 27 Kobeřice	Autorizace:	1103751
MÍSTO STAVBY:	parc.č. 970/1, 970/4, k. ú. Kobeřice ve Slezsku	Adresa:	Vrbová 827, 747 27 Kobeřice
AKCE:	VICEÚČELOVÉ HŘIŠTĚ	Obor 1:	TP00 - pozemní stavby
NÁZEV:	VZOROVÝ PROFIL	773 540 110 / bremek.m@seznam.cz / DS:2otmj85	
		STUPEŇ:	DPS
		MĚŘÍTKO:	1:25
		DATUM:	06/2021
		CHARAKTER:	STAV. ÚPRAVY
		Č. VÝKRESU:	D1.1.5